

ControlTech

NEWS

1 | 2015

Együttműködésben:

**Rockwell
Automation**

www.controltech.cz/sk/ctnews | www.controltech.cz/hu/ctnews

ÚJDONSÁGOK

INNOVÁCIÓ

ALKALMAZÁSOK

Automation University Special



ÚJ

OPERÁTOR PANELEK



PanelView 800

A teljesen új PanelView 800 az elődtípus PanelView™ Component helyére lép a termékcsaládn. Mivel legtöbb paraméterében meghaladja az elődtípust, értékálló. Nagy felbontású, LED háttérvilágítású, 65 000 színű, érintőképernyős kijelző. Az erőteljes processzora 800MHz-es, és mérettől függően a 128 vagy 256 Mbyte memória felhasználóbarát, késlekedés mentes, gyors működtetést tesz lehetővé.

A kis mélységi méretének köszönhetően szekrénybe szerelése helytakarékos. A program fel-töltés egyszerűen megoldható USB portján keresztül. Micro SD kártyájára adatot gyűjthetünk, vagy recepteket tárolhatunk. 3 portja egyszerű csatlakoztatást tesz lehetővé.

A Panelview 800 kijelzők programozása az ingyenesen letölthető Connected Component Workbench™ programcsomaggal történhet. Fontos jellemzője az új kijelző családnak, hogy a PanelView™ Component családra fejlesztett alkalmazások közvetlenül konvertálhatóak.

Ha az alkalmazás igényli, a kijelzőt 90 fokkal elforgatva is be lehet építeni.

A PanelView 800 család elsődlegesen a Micro 800™, MicroLogix™ és SLC500™ vezérlőcsaládokkal történő alkalmazásra született, de harmadik fél által gyártott eszközökkel is kommunikálhat Modbus™ RTU vagy TCP protokoll segítségével.



Katalógusszám	Leírás
2711R-T4T	PanelView 800 kijelző 4.3" képátló, TFT, rezisztív érintőképernyő, Ethernet port és RS232/485 portok, 4 funkciógomb
2711R-T7T	PanelView 800 kijelző 7" képátló, TFT, rezisztív érintőképernyő, Ethernet port és RS232/485 portok
2711R-T10T	PanelView 800 kijelző 10" képátló, TFT, rezisztív érintőképernyő, Ethernet port és RS232/485 portok

Specifikáció:

Cikkszám	2711R-T4T	2711R-T7T	2711R-T10T
Felbontás	480 x 272 WQVGA	800 x 480 WVGA	800 x 600 SVGA
Kijelző típusa	TFT érintőképernyő, széles LCD		
Képernyő óra	40 000 óra		
Színek	65 000 szín		
Tápfeszültség	24 VDC		
Processzor, CPU sebesség	800 MHz		
Háttérvilágítás	LED		
Kezelőfelület	Érintőképernyő, és 4 funkciógomb	Érintőképernyő	
Memória	128 MB	256 MB	
RAM	128 MB DDR	256 MB DDR	
Operációs rendszer	Microsoft Windows CE 6.0		
Valós idejű óra elemmel	Igen		
Tápellátás igény	9 W	11 W	14 W
Üzemi hőmérséklet	0-50 °C		
Soros portok	külön RS232 és RS422/485 port		
Ethernet 10/100Mbs port	1		
USB port	Igen		
Micro SD támogatás	Igen		
Termék méretei	116 x 138 x 43	144 x 197 x 54	225 x 287 x 55
Kivágási méret	99 x 119	125 x 179	206 X 269
Tömeg	0.35 kg	0.68 kg	1.57 kg
Előlap védettsége	IP65		
Bizonylatok	cULus listed; Class 1 Div 2, Groups A,B,C,D, T4A, CE, RCM, KC, RoHS		
Szoftver	Connected Components Workbench 8.00		
Kiegészítők cikkszama	2711R-CSP	2711R-APK7	2711R-APK10
Kiegészítő megnevezése	Stylus toll	7" adapter készlet	10" adapter készlet

PowerFlex 527

Az PowerFlex 527 az első olyan frekvenciaváltó család, melyet kizárólag a Logix vezérlőrendszerekkel történő használatra terveztek. Az PowerFlex 527 ideális alkotórésze olyan gépeknek vagy technológiai soroknak, amelyeket Allen-Bradley® CompactLogix™, ControlLogix® vagy GuardLogix® vezérel, és Kinetix® szervóhajtások is be vannak építve.

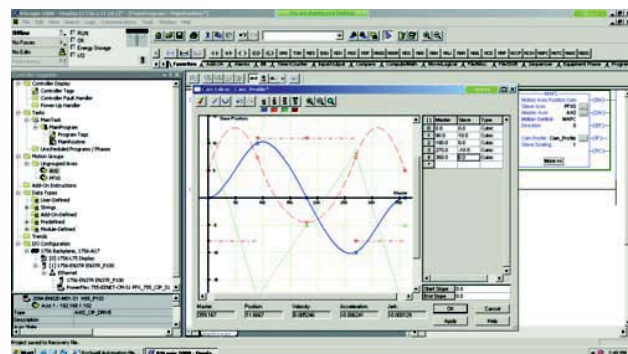
A PowerFlex 527 ugyanazt az utasításkészletet használja, mint a Kinetix szervó, így a felhasználónak mindkét típusú hajtáshoz ugyanazon konfigurációs, programozó, kezelőfelületet nyújtja.

A PowerFlex 527 az integráció új szintjét hozza (elsődleges integráció) köszönhetően a Studio 5000 vezérlési vagy motor szinkronizálási eszközein belül a felhasználó által létrehozható utasításkészleteinek a mozgásutasításokon belül.

Alapjellemző a duál portos Ethernet kommunikáció, amely lehetővé teszi a hálózati biztonságtechnikai funkciót, amellyel csökkenthetőek a SIL 3(PLe) balesetvédelmi megoldások költségei (hardver, kábelezés, munkadíj). A balesetvédelmi funkciók implementálása Ethernet/IP™-n keresztül a balesetvédelmi státuszok, és hibák, illetve azok diagnosztikai adatainak könnyebb elérését teszik lehetővé, természetesen GuardLogix® vezérlő alatt. Ilyen esetben nincs szükség külön mágneskapcsolók, relék használatára a hajtásnál, így kisebb a helyigény, és a költségek is csökkenthetőek. A Powerflex 527 az első olyan hajtás az Allen-Bradley® frekvenciaváltók családjában, ahol ez a funkció elérhető.

Természetesen a készülék hagyományos, hardveres Safe-Torque Off funkcióra is képes.

A Powerflex 527 0,4 és 22kW teljesítménytartományban kapható, a világon elterjedt névleges feszültség 100-600V közötti tartományban.



Az új, közép feszültségű Powerflex 6000 frekvenciaváltó

A léghűtéses, váltakozó-áramú PowerFlex® 6000 AC frekvenciaváltót elsősorban változó nyomaték terhelésű alkalmazásokhoz fejlesztették ki, mint jellemzően a szivattyú, ventilátor hajtások. 200 kW és 5600 kW közötti teljesítménynél nyújt költséghatékony motorvezérlési megoldást, 3kV és 10kV közötti névleges feszültségtartományban.

A PowerFlex® 6000 frekvenciaváltók kedvezőbb energiafelhasználásúak a nagysebességű alkalmazások szabályzásánál.

Jellemzők:

- Teljesítménytartomány 200 kW-tól 5600 kW-ig
- Léghűtéses, közép feszültségű frekvenciaváltó
- A hajtások kaszkád topológiájú H hídakat használnak, mellyel alacsony szinten tartják a bemeneten a felharmonikusokat, magasabb teljesítménytényező mellett.
Ez a topológia integrált transzformátorokat is tartalmaz, és sorba kötött teljesítménymodulokat fázisonként.
- A hajtások intuitív, felhasználóbarát kezelői felülettel rendelkeznek, színes érintőképernyővel, mellyel az alkalmazás kezelhető, felügyelhető.

Kivitel, teljesítmény:

- **PowerFlex® 6000 18-ütemű egyenirányítós (akár 380 A-ig)**
A motorteljesítmény 320 kW-tól 1720 kW –ig terjedhet, 3 / 3,3kV feszültség mellett
- **PowerFlex® 6000 32 ütemű egyenirányítós (420 A)**
A motorteljesítmény 200 kW-tól 3720 kW-ig terjedhet 6 / 6.6 kV feszültség mellett
- **PowerFlex® 6000 54 ütemű egyenirányítós (420 A)**
A motorteljesítmény 200 kW-tól 5600 kW-ig terjedhet 10 kV feszültség mellett

A hajtások tervezése során figyelembe vették a betáp hálózaton jelentkező felharmonikusok hatásainak csökkentését, és a meglévő, szabvány tekercsszigetelésű motorokkal történő használat lehetőségét is. Ezek figyelembevételével a Powerflex® 6000 mind új, mind régi motorral együtt alkalmazható, világszerte.



- Václav Kožíšek -

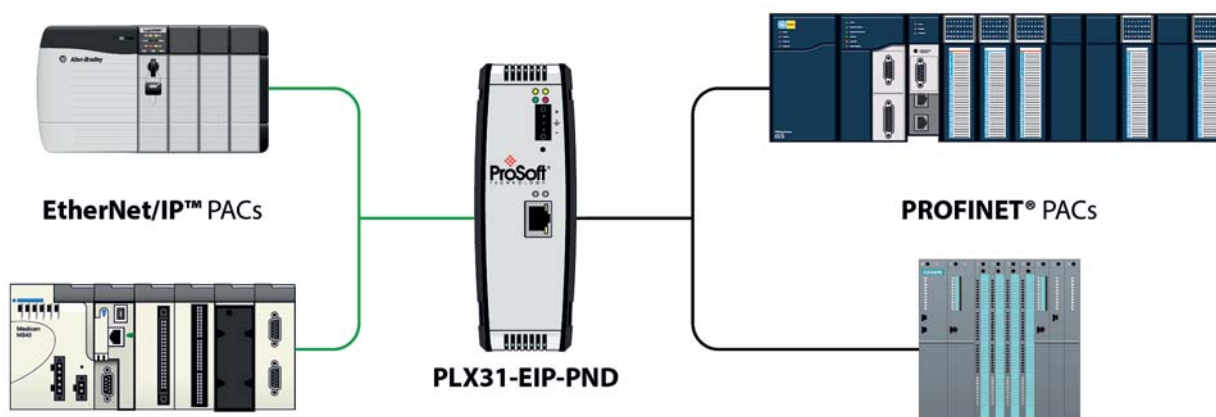
PLX31-EIP-PND Gateway

Az új PLX31-EIP-PND ProSoft Technology® gateway kétoldalú adatátvitelt biztosít Ethernet/IP™ eszközök és PROFINET® IO-k között.

Az Ethernet/IP™ driver lehetővé teszi az összes I/O kapcsolat számára a vezérlőrendszer felé vagy onnan történő adat vagy utasításcsomagok garantált eljuttatását. Igényesebb alkalmazásoknál a gateway 1440 input byte, és 1440 byte output adatot támogat.

A Gateway lehetővé teszi a fontossági sorrend beállítását, ha több IO kapcsolat van, különböző RPI értéket lehet beállítani a felügyelethez, vagy diagnosztikához, így az Ethernet hálózat sávszélességét optimalizálva használhatjuk. A Prosoft Discovery Service programjának köszönhetően a hálózatba kötött PC-k a gateway-t könnyen megtalálják, még akkor is, ha más alhálózaton van, vagy megváltozott az IP címe. A beágyazott EDS add-on profilnak köszönhetően a Rockwell Automation vezérlőinek szoftverfejlesztése során könnyen integrálható, és az eszköz konfigurálásának ideje is rövidebb.

A Gateway SD kártya fogadására is alkalmas, ahol a konfigurációs beállításokat eltárolhatjuk. A ProSoft Technology® cég weboldalán további információk, és oktatási videófilmek is letölthetőek.






ICX30-HWC

Industrial Cellular Gateway

Az ipari ICX30-HWC GSM / CDMA gateway nagysebességű Ethernet vagy soros távoli elérést biztosít gépekhez és rendszerekhez - mint például PLC, RTU, DCS rendszerek, kommunikációs tornyok, alállomások.

Ezen telepek távoli elérésének biztonságát 3G mobil hálózaton keresztül, biztonságos VPN kapcsolattal, interneten biztosíthatjuk.

A ICX30-HWC gateway ideális programozáshoz, adatgyűjtéshez, távfelügyelethez, karbantartáshoz, vagy gép-gép közti kapcsolat kiépítéséhez. A GPS rendszer lehetővé teszi mozgó gépek, berendezések aktuális állapotának és helyzetének felügyeletét is.

Technológia: WCDMA, HSPA / HSUPA, UMTS, GPRS, EDGE
Biztonság: penVPN, IPSec
GPS: GPS EtherNet I / P reporting
Üzemi hőmérséklet: -40 °C + 70 °C között

- Pavel Vladyka -

Az új 440G-LZ reteszeltető ajtózárs család

A DIN EN ISO 14119/2013 szabványoknak megfelelően tervezve.

Az Allen-Bradley Guardmaster® 440G-LZ egy új típusú biztonsági zár, melyet a gépek munkabiztonságának és a balesetvédelmi előírásoknak megfelelően fejlesztettek, a CSN EN ISO 14119/2013 előírásainak megfelelően. A mikroprocesszoros technológiát az RFID kódolós diagnosztikával ötvözték.

Az új 440G-LZ egy olyan zárszerkezettel rendelkezik, ahol a retesz mindig csak a megfelelő működtető ellendarab jelenlétében zár, és a reteszcsap helyzetét az ellendarabhoz képest folyamatosan monitorozza a készülék.

Ezzel az egyedi tulajdonsággal az 440G-LZ megfelel a legmagasabb biztonsági előírásoknak, a PLe, Cat. 4 szerint. A magas szintű biztonsági szint funkciói, a felügyelet és a reteszelés direktbe, vagy sorba is köthető más 440G-LZ kapcsolókkal, vagy olyan eszközzel, amely a PLe Cat 4 szintet teljesíti, mint például az érintkezésmentes biztonsági ajtókapcsoló, a Sensugard család tagjai. Ezzel bemeneteket spórolhatunk a biztonsági kiértékelő egységen nagyszámú kapcsoló összekötésével, miközben fenntartjuk a PLe. Cat 4 szintet! Habár a 440G-LZ a legmagasabb szintű biztonságot nyújtja, emellett 60%-kal kisebb a fogyasztása, mint más reteszeltető ajtózársé.

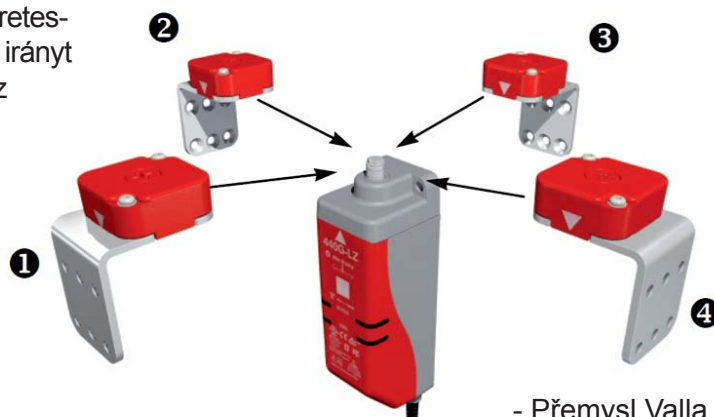
A kis fogyasztás, és így a magasfokú energiahatékonyság a fejlett algoritmusoknak, és az egyedi fejlesztésű tekercsnek köszönhető, amely kis energiaigényű, függetlenül attól, hogy zárt vagy nyitott állapotban működtetjük. A retesz kinyitáshoz szükséges erő, 1300N optimális felhasználást biztosít a legtöbb ipari alkalmazáshoz.

Természetesen kétféle reteszeltési változat kapható, a feszültségre záró, vagy feszültségre nyitó kivitel. az RFID működtető ellendarab alapkivitelben, vagy egyedi kóddal kérhető, a DIN EN ISO 14119/2013 szerint.

A higiénikus és robusztus kivitelnek, az IP69K-s tokozásnak köszönhetően ideális az élelmiszeripar és csomagolótechnikai alkalmazások igénybevételéhez.

A 45 mm-es kompakt ház méret a legtöbb hagyományos reteszeltető ajtókapcsolóéval megegyezik, és 4 féle beépítési irányt tesz lehetővé a zárfedél felé. Érdeemes megemlítenünk az intelligens LED diagnosztikát, amely a nagy fényességű LED-del 270 fokos szögben jó láthatóságot biztosít.

A 440G-LZ egyediségének és számos funkciójának ellenére árban összehasonlítható a hagyományos elektromechanikus kapcsolókkal.



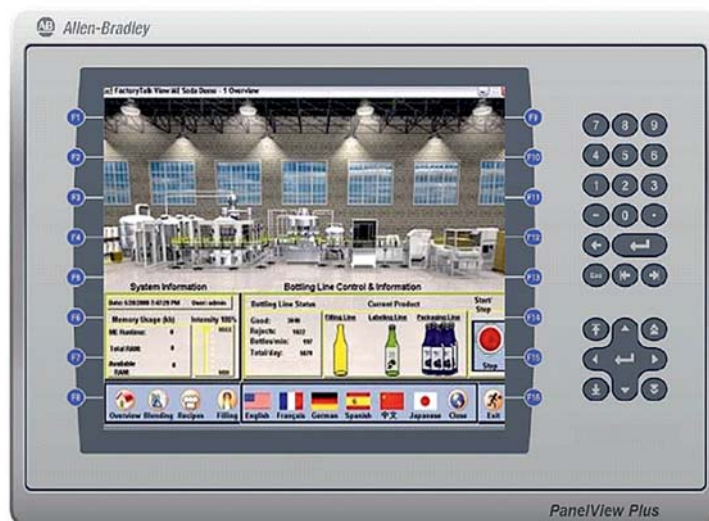
- Přemysl Valla -

PanelView Plus 7 Standard

Az új PanelView Plus Standard 7 kijelző sorozat a PanelView Plus Compact 6 családra épül. Az új operátor panelek elsődlegesen ControlLogix® és CompactLogix™ vezérlőrendszerek információinak és adatainak megjelenítésére szolgálnak, kizárólag Ethernet/IP™ kommunikáció segítségével.

PanelView Plus 7 Standard – Főbb jellemzők:

- Csak egy vezérlővel képes egy időben kommunikálni, max 25 képernyő, 200 alarm
- AZ alkalmazásokat a jól ismert FactoryTalk View® Studio környezetben, 7.0 vagy annál frissebb verzióval fejleszthetjük.
- Windows CE operációs rendszer
- Ethernet kommunikáció
- PDF nézegető (a dokumentumok elektronikusan tárolhatók.)
- FA PVP 7 Standard logója Allen-Bradley, de saját logóhoz gyári logo nélküli verzió is rendelhető



	2711P-T4W21D8S	2711P-T6C21D8S
Kijelző típusa	érintőképernyő	érintőképernyő
Képernyő	színes, TFT LCD	színes, TFT LCD
Képtároló	4.3"	5.7"
Képernyő mérete	95 x 54 mm	115 x 86 mm
Felbontás	480x272 WQVGA	640x480 VGA
Oldalviszony	16:9	4:3
Memória	512 MB, (100MB az alkalmazáshoz)	512 MB (100MB az alkalmazáshoz)
USB port	Host type A, Device type B	Host type A, Device type B
Ethernet Port	10/100Mbps	10/100Mbps
Tápfeszültség	24VDC (18-30V DC)	24VDC (18-30V DC)
Tömeg	0,44 kg	0,7 kg
Befoglaló méret	110 x 135 x 56.5 mm	152 x 176 x 56.5 mm
Kivágási méret	92 x 117 mm	123 x 156 mm

	2711P-T7C21D8S	2711P-T9W21D8S	2711P-T10C21D8S
Kijelző típusa	érintőképernyő	érintőképernyő	érintőképernyő
Képernyő	színes, TFT LCD	színes, TFT LCD	színes, TFT LCD
Képátló	6.5"	9"	10.4"
Képernyő mérete	132 x 99 mm	196 x 118 mm	211 x 158 mm
Felbontás	640x480 VGA	800x480 WVGA	800x600 SVGA
Oldalviszony	4:3	5:3	4:3
Memória	512 MB, (100MB az alkalmazáshoz)	512 MB (100MB az alkalmazáshoz)	512 MB (100MB az alkalmazáshoz)
USB port	Host type A, Device type B	Host type A, Device type B	Host type A, Device type B
Ethernet Port	10/100Mbps	10/100Mbps	10/100Mbps
Tápfeszültség	24VDC (18-30V DC)	24VDC (18-30V DC)	24VDC (18-30V DC)
Tömeg	0,85 kg	1,29 kg	1,82 kg
Befoglaló méret	170 x 212 x 56.5 mm	190 x 280 x 56.5 mm	252 x 297 x 56.5 mm
Kivágási méret	142 x 184 mm	162 x 252 mm	224 x 269 mm

- Petr Mikšovský -

Dynamix 2500 Data Collector

A Dynamix 2500 egy többcsatornás FFT (Fast Fourier Transformers-gyors Fourier transzformátor) kiértékelő és adatgyűjtő, a berendezések prediktív karbantartásához, valósidejű rezgésanalíziséhez.

Alkalmas számos analitikai funkció változó mérésére, feldolgozására, kijelzésére, és az adatok tárolására.

A kiértékelést az eszköz önállóan is elvégezheti, vagy az eltárolt adatokat áttölthetjük számítógépre, ahol szoftverrel végezhetjük a kiértékelést.

Ezen hordozható adatgyűjtő-kiértékelő egyike azon eszközöknek, amit a Rockwell Automation® a prediktív karbantartás számára ajánl, és elérhető olyan kivitelben is, amely robbanásveszélyes környezetben, ATEX Zone 2 és IEC Ex besorolás szerinti területen alkalmazható. Mérési képességei, analitikai funkciói, egyszerű kezelhetősége a hordozható prediktív karbantartási stratégia tökéletes eszközévé teszik.

Az állapotfigyelés integrált megközelítése miatt csökkenti az üzemeltetési költségeket a meglévő üzemi információs és vezérlési platformokra és ipari standard kommunikációs hálózatokra építve. Ez lehetővé teszi az gépállapot figyelési adatgyűjtési legjobb stratégia és technológia keverékének kiválasztását.



Maximális teljesítmény és megbízhatóság egy könnyű, de mégis robusztus szerkezetben.

Jellemzők és előnyök

Egy hordozható adatgyűjtő- az adatok összegyűjtésére, kiértékelésére, problémakeresésre forgó gépeknél (mint villanymotorok, szivattyúk, ventilátorok, hajtóművek, stb.) az állapotalapú karbantartás fontos alapja.

A Dynamix 2500 további jellemzői:

- nagy számítási teljesítmény Windows CE 6.0 Platformon
- Napfénynél is olvasható színes LCD display
- Nagy környezeti igénybevételre a MIL 810 szerint, IP 65 és 10 ° C -50 ° C üzemi hőmérséklet
- Megfelel a CSA, cUSAus, C-Tick, CE, Ex és Ex ICE előírásainak.

A Dynamix 2500 a Rockwell Automation® valaha gyártott leggyorsabb hordozható adatgyűjtő-kiértékelő eszköze.

A prediktív karbantartás részeként a gépek rezgésének mérése, kiértékelése segít annak eldöntésében, hogy a gép javításra vagy cserére szorul-e.

Az EMonitor szoftver és a Dynamix 2500 együttes használata lehetőséget nyújt zaj és rezgés mérésre, kiértékelésre az adatminták alapján.

A prediktív karbantartás során a szoftver és a Dynamix 2500 együttes használatakor lehetséges:

- egy lista létrehozása a mérések adatgyűjtési pontjairól
- A lista az Emonitor szoftverből áttölthető a Dynamix 2500-ba.
- A működési változók kiértékelése, gyűjtése amplitúdó, frekvencia, fázis, és spektrum alapon
- A kiválasztott alarmok áttekintése, a Dynamix 2500 figyelmeztet, ha az érték eléri az alarm szintet
- Egyedi, nem tervezett mérések végrehajtása
- Vizsgálati kód létrehozása és a mért adathoz rögzítése, gépenkénti eltárolása
- A tárolt, mért adatok áttöltése az Emonitor szoftver adatbázisába a vizsgálati kódokkal, egyedi nem tervezett mérésekkel együtt

Továbbá az Emonitor szoftverrel optimalizálható az adatgyűjtés, mivel több mért érték kombinálható, ezek mért adata egyszerre jeleníthető meg, így időt takarítunk meg.



Az ESOS Ostrava sro cég a Rockwell Automation® rendszerintegrátora a berendezés állapot felügyelet-diagnosztika területén 2011 óta.

A cég az ügyfelek igényei alapján felméri, értékeseíti, telepíti az állapot felügyeleti megoldást, és kiképzzi a kezelőszemélyzetet. Segít létrehozni az adatbázist, vagy módosítani a régit, eljárásokat és táblázatokat kidolgozni a dolgozók minősítéséhez. A rezgésdiagnosztika bevezetésével a meglévő karbantartási módszerek hatékonyabban használhatóak, és elindulhat az átalakulás egy prediktív, proaktív karbantartás irányába.

Segít felmérni a gépek és berendezések valódi állapotát, és optimalizálni az aktuális állapotot, amíg szervízanyagok beérkeznek. Jelentősen hozzájárul a gépek és berendezések működési költségeinek leszorításában, növelve termelékenységüket és megbízhatóságukat.

Az ESOS Ostrava sro 1997 óta használja a kiértékelő eszközöket, és biztosítja a standard alacsony frekvenciánál felmerülő dinamikus jelenségek vagy a szokványos csapágykopásból, vagy meghibásodásból eredő hibák időben történő detektálását, és lokalizálását, vagy azok lehetséges előfordulásának előrejelzését.

Az ESOS Ostrava sro a prediktív karbantartási módszerek terén más műszaki diagnosztikai elemeket is használ, mint például a kenőolajok és anyagok analízise, thermo-diagnosztika, megmunkáló gépek diagnosztikája, vagy sűrített levegő hálózatok szivárgásának mérése.

Bővebb információ a www.esosostrava.cz oldalon.

- ESOS Ostarva s.r.o. -



Előzetes: következő számunkban mutatjuk be az új Guardmaster® 442G multifunkciós ajtózárat.

Automation University Special



A harmadik brnoi Automation University - ez alkalommal a Special kivitelben- 2015.június 3-án és 4-én került megrendezésre a brnoi Nemzetközi Vásár E pavilonjában. Az Automation University rendezvény szlogenje a Connected Enterprise volt, és 230 résztvevőt vonzott a régióból, vezető cégek programozó, mérnöki és döntéshozó kollégáit. Többségük mind a 2 nap programjain részt vett. A látogatók a két nap folyamán közel 50 előadás, demonstráció vagy laborgyakorlat közül választhattak. Számos más kiállító is jelen volt, és az új, egyedülálló, kifordított lineáris motor technológián alapuló egyedi iTRAK konvejer modell is megtekinthető volt.



Peter Rožek, a Rockwell Automation regionális vezetője kijelentette: Az Automation University Special az ügyfeleink és partnereink által leginkább várt rendezvény volt idén, és örülünk annak, hogy megfelelt az elvárásoknak. Öröndetes, hogy az Automation University rendezvény lehetővé tette Csehország és a régió ügyfeleinek, hogy tapasztalataikat a maguk teljességében gyűjtsék össze. Biztosak vagyunk abban, hogy a rendezvény új lehetőségeket nyit meg előttünk, és új termékek, megoldások, és technológiák sorát mutatta meg meglévő és leendő partnereinknek.

Martin Maceček, a Controltech (a Rockwell Automation® disztribútora, és az esemény aranyfokozatú támogatója) kereskedelmi igazgatója így nyilatkozott: a Rockwell Automation-nel együttműködve számos eseményt szervezünk a régióban minden évben, de csak az Automation University formátuma teszi lehetővé, hogy ügyfeleink az Rockwell Automation® Integrated Architecture technológiájáról a legszélesebb körű ismereteiket összegyűjtsék. A felvonultatott rengeteg technológiai eszköz lehetőséget ad az elméleti feladatok kipróbálására, és gyakorlati tapasztalatok szerzésére.

A rendezvényen kiegészítő termékek gyártói is képviseltették magukat standjukkal, mint pl. a ProSoft (aranyfokozatú támogató), Molex (platina fokozatú támogató), eWON, SPEL, MyScada és Pentair.

Třídvorská 1402, 280 02 Kolín
Tel.: +420 321 742 011
Fax: +420 321 742 022
www.controltech.cz

Baross u. 165, 2040 Budaörs
Tel.: +36 23 445-900
Fax: +36 23 445-909
www.controltech.hu

ControlTech
Industrial Automation

